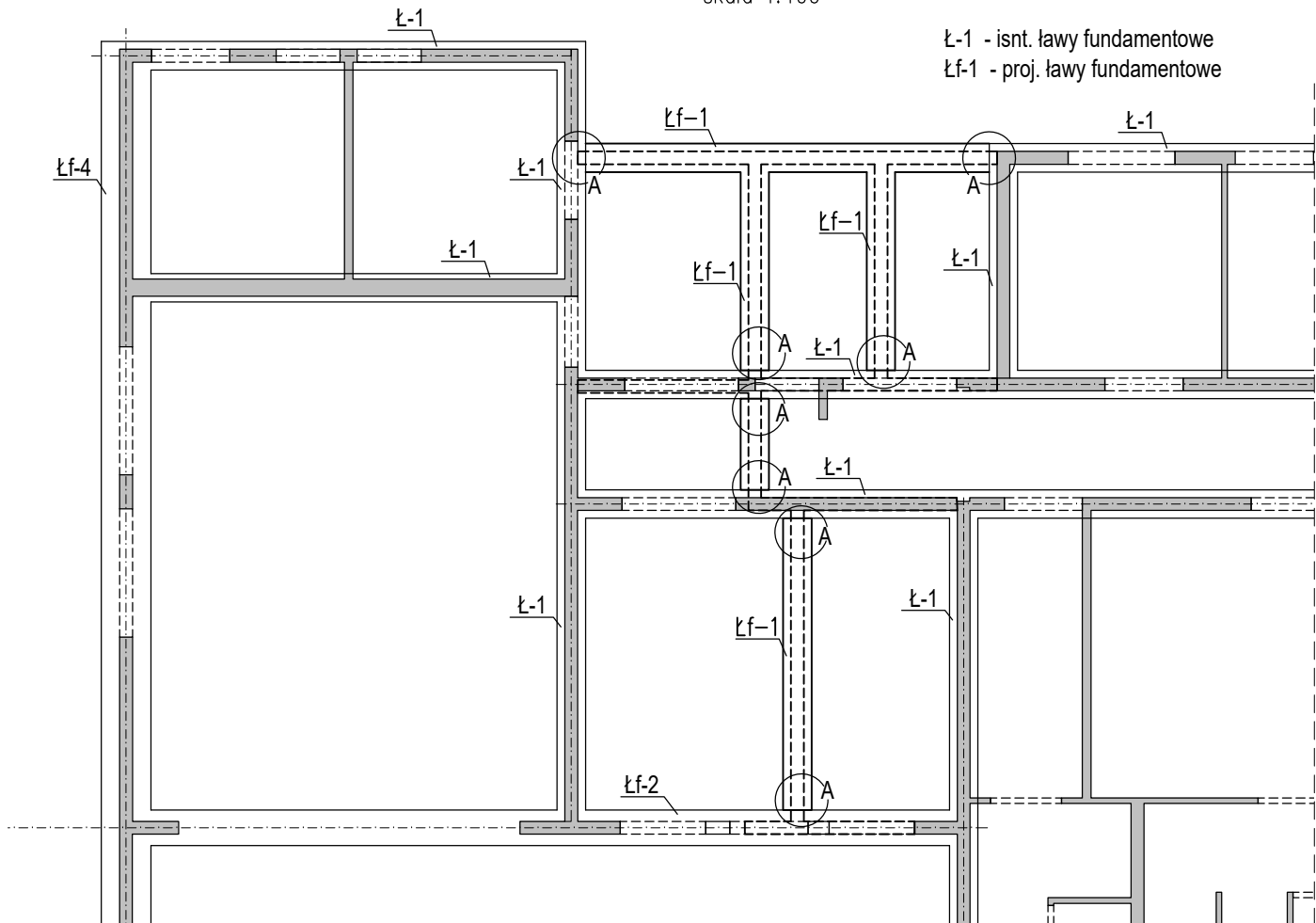


Rzut fundamentów

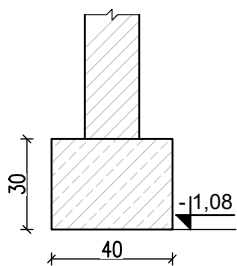
skala 1:100



Ł-1 - isnt. ławy fundamentowe
Łf-1 - proj. ławy fundamentowe

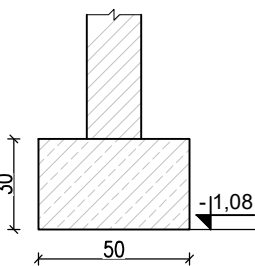
Ł-1

isnt. ława
skala 1:25



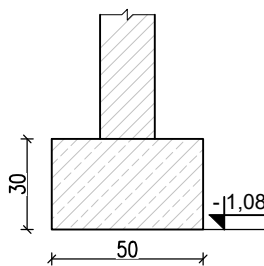
Ł-2

isnt. ława
skala 1:25



Sf-1

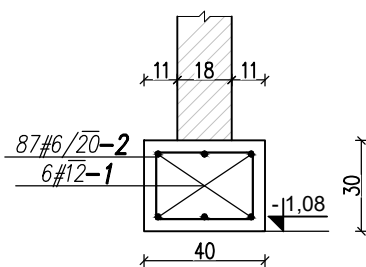
isnt. stopa
skala 1:25



1. Łf-1 dl=17.4mb

Łf-1

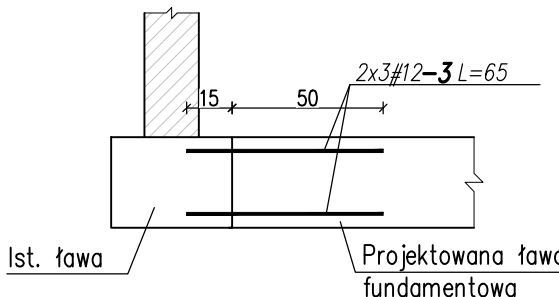
L=17.4mb
40x30
skala 1:25



Detal A

8szt.

skala 1:25



Pręty nr 3 należy wkleić w istniejącą ławę
na kleju chemicznym na głębokość min. 15 cm.

WYKAZ STALI ZBROJENIOWEJ

sztuk/pcs.	SYMBOL	NAZWA ELEMENTU/ELEMENT NAME
nr/no:	kształt/shape	szt/pcs
1	10962 długość ogólna	1
2	6 Wymiary po zewnętrznej 22	87
3	65	48

PODSUMOWANIE / SUMMARY


STAL/STEEL/Ø	masa/weight [kg]	długość/length [mb]
Ø12	125	140.8
Ø6	23.2	104.4
razem/total	148.2	245.2

Beton C30/37
Stal B500SP
Otulina 40 mm

UWAGI:

- Rozpatrywać łącznie z P.T. Architektury oraz projektami branżowymi.
- Rozpatrywać łącznie z pozostałymi rysunkami konstrukcji.
- Zasady kształtowania zbrojenia (w tym łączenia i kotwienia) wg PN-EN 1992-1-1. Miejsca łączenia prętów wykonać zgodnie z zasadami sztuki budowlanej – na zakład w sposób mijankowy (max 50% prętów łączonych w jednym przekroju). Jeśli na rysunku nie podano inaczej – należy przyjąć minimalne długości zakładów dla prętów: Ø32 la=155cm, Ø25 la=120cm, Ø20 la=100cm, Ø16 la=80cm, Ø12 la=60cm, Ø10 la=50cm, Ø8 la=40cm. Promień zaokrąglenia stali zbrojeniowej: Ø≤16mm 4Ø, Ø>16mm 7Ø
- Przed betonowaniem należy pamiętać o rozłożeniu prętów startowych dla dochodzących elementów. Pręty startowe na rysunach elementów, dla których stanowią zbrojenie.
- Mocowanie uzemień wg p.t. branży elektrycznej. W trakcie robót zbrojarskich potwierdzić u wykonawcy robót elektrycznych ciągłość wskazanych elementów zbrojenia. Przed betonowaniem inspektor nadzoru robót elektrycznych winien odebrać zbrojenie.
- Na rysunku wydano aktualne na czas wydania dokumentacji przebiecia branżowe. Nowe ewentualne przebiecia przed wykonaniem należy uzgodnić z projektantem konstrukcji. Otwory o wymiarach nie przekraczających rozstawu siatki podstawowej można pominąć przy dozbrajaniu.
- Zapewnić odpowiednią pielęgnację betonu po wylaniu elementów konstrukcji.
- W przypadku kolizji prętów doprowadzić do optymalnego rozwiązania odginając lub docinając pręty zbrojenia przy zachowaniu warunków minimalnej długości zakładu
- W razie kolizji zbrojenia z elementami instalacji pręty należy rozsuwać.
- Wszystkie wymiary weryfikować na miejscu budowy.
- Elementy stalowe należy zabezpieczyć antykorozyjnie poprzez malowanie lub zgodnie z proj. branży architektonicznej.
- Elementy stalowe należy zabezpieczyć ppoż. zgodnie z proj. branży architektonicznej, np. poprzez malowanie/plyty ogniochronne.

PROJEKTOWANE ŁAWY FUNDAMENTOWE

nazwa inwestycji		TERMOMODERNIZACJA PAWILONU NR 7 NA TERENIE ZAKŁADU OPIEKUŃCZO–LECZNICZEGO W WARSZAWIE PRZY UL. MEHOFFERA 72/74	
nazwa projektu		ROZBUDOWA PAWILONU NR 7 NA TERENIE ZAKŁADU OPIEKUŃCZO–LECZNICZEGO PRZY UL. MEHOFFERA 72/74 NA DZIAŁCE NR EW 5/1 Z OBR.4–03–19 W DZIELNICY BIAŁOLEKA W M.ST.WARSZAWIE WRAZ Z PRZEBUDOWA CZĘŚCI ZAPLECZA ORAZ PRZEBUDOWA DACHU	
inwestor		STOLECZNE CENTRUM OPIEKUŃCZO– LECZNICZE SP. Z O.O. UL. MEHOFFERA 72/74 03–131 WARSZAWA	
adres inwestycji		03–131 WARSZAWA, UL. MEHOFFERA 72/74	
jednostka projektowa		 <div>MAE Sp. z o.o. 00–246 Warszawa, ul. Miodowa 14</div>	
opracował		<div>mgr inż. Barbara Łabuzek MAP/0640/PWBKb/19 do projektowania i kierowania robotami budowlanymi bez ograniczeń w spec. konstrukcyjno–budowlanej</div>	
sprawdzał		<div>Dr hab. inż. Rafał Szydłowski MAP/0083/POOK/08 do projektowania bez ograniczeń w spec. konstrukcyjno–budowlanej</div>	
tytuł rysunku		PROJEKTOWANE ŁAWY FUNDAMENTOWE	
konstrukcja	skala	data	nr rys.
	1:25, 1:100	07.2025	774_PTW_K_K01